

1ºB - 4ºB

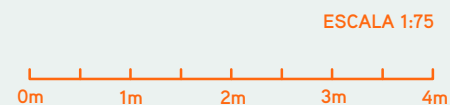
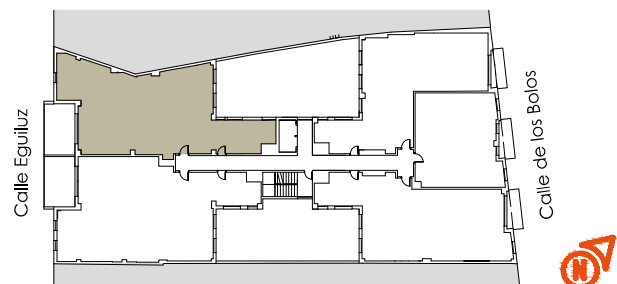
>> Superficie construida con zz.cc **204,90 m²**

>> Superficie útil interior **133,30 m²**

Superficie útil (interior + exterior cubierta)	152,20 m ²
Superficie útil d.218/2005	142,75 m ²
Superficie útil exterior cubierta	18,90 m ²

>> Superficies útiles

Vestíbulo	7,15 m ²
Cocina	13,30 m ²
Tendedero	3,20 m ²
Salón-Comedor	34,70 m ²
Distribuidor	6,00 m ²
Dormitorio 1	20,25 m ²
Vestidor	6,40 m ²
Dormitorio 2	10,85 m ²
Dormitorio 3	10,00 m ²
Dormitorio 4	11,85 m ²
Baño 1	6,00 m ²
Baño 2	4,70 m ²
Aseo	2,10 m ²



Promueve: AD ASTRA PROYECTO ALCAZAR S.L . Inscrita en el Registro Mercantil de Sevilla, Tomo 6546, Folio 126, Sección 8, Hoja nº SE-117701 anotación 1, CIF B-90375486.