

Portal 2, ÁTICO D

>> Superficie construida con zz.cc 70,87 m²

>> Superficie útil interior 53,10 m²

Superficie útil (interior + exterior cubierta) 53,10 m²

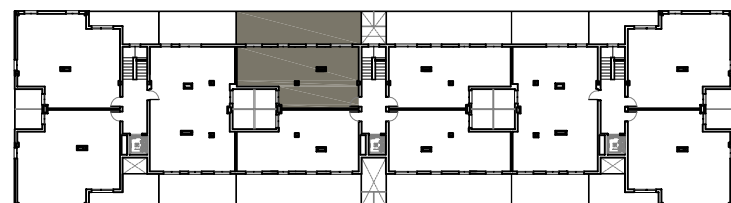
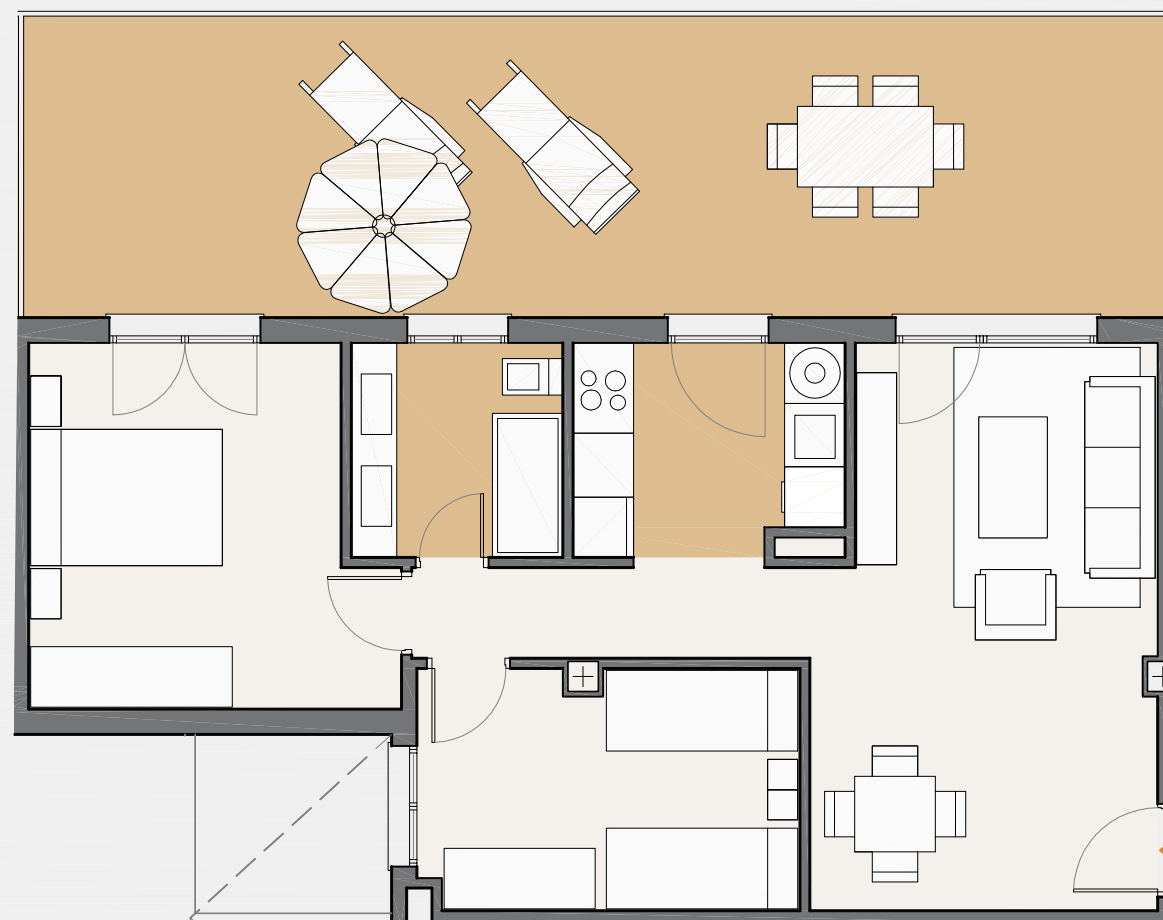
Superficie útil d.218/2005 (interior+50% exterior) 58,41 m²

Superficie útil exterior cubierta 0,00 m²

Superficie útil exterior descubierta 34,24 m²

>> Superficies útiles

Salón-Cocina	25,59 m ²
Distribuidor	1,98 m ²
Dormitorio Principal	12,11 m ²
Dormitorio2	8,95 m ²
Baño1	4,47 m ²



ESCALA 1:75



Promueve: LEALAS PROYECTO CASTILLEJA, S.L. . Inscrita en el Registro Mercantil de Sevilla, Tomo 6617, Folio 135, Sección General de Sociedades, Hoja nº SE-119399 anotación 1, CIF B-90397803.