

### Portal 2, ÁTICO C

>> Superficie construida con zz.cc 70,95 m<sup>2</sup>

>> Superficie útil interior 53,16 m<sup>2</sup>

Superficie útil (interior + exterior cubierta) 53,16 m<sup>2</sup>

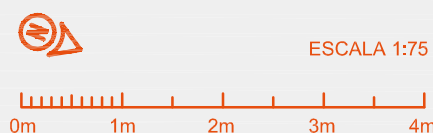
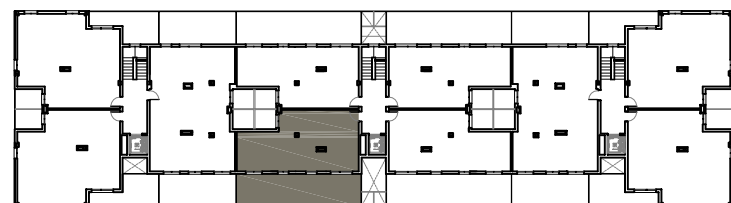
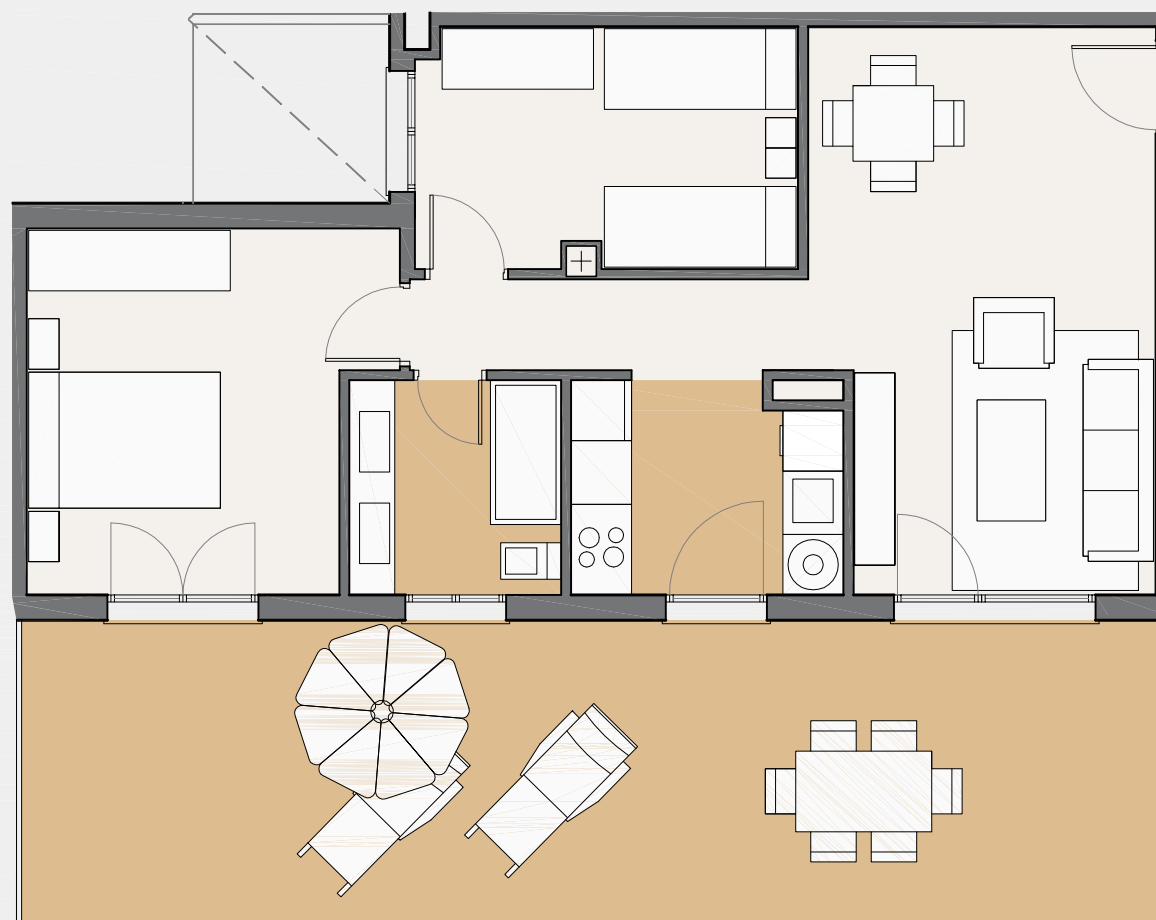
Superficie útil d.218/2005 (interior+50% exterior) 58,48 m<sup>2</sup>

Superficie útil exterior cubierta 0,00 m<sup>2</sup>

Superficie útil exterior descubierta 34,24 m<sup>2</sup>

>> Superficies útiles

Salón-Cocina	25,65 m <sup>2</sup>
Distribuidor	1,98 m <sup>2</sup>
Dormitorio Principal	12,11 m <sup>2</sup>
Dormitorio2	8,95 m <sup>2</sup>
Baño1	4,47 m <sup>2</sup>



Promueve: LEALAS PROYECTO CASTILLEJA, S.L. . Inscrita en el Registro Mercantil de Sevilla, Tomo 6617, Folio 135, Sección General de Sociedades, Hoja nº SE-119399 anotación 1, CIF B-90397803.



La información y documentación gráfica que aparece en este plano son orientativas y están sujetas a modificaciones derivadas del proyecto de ejecución y de su construcción. Todo el mobiliario y decoración que figuran en el mismo son puramente orientativos y no forman parte del producto vendido. Proyecto básico de la edificación en tramitación para la obtención de la correspondiente licencia de obras.