

# Memoria de calidades

## Montemayor

### CIMENTACIÓN Y ESTRUCTURA

> Cimentación y estructura en hormigón armado, ajustado a la normativa vigente.

### FACHADA Y CUBIERTA

> Fachada de ladrillo cerámico revestido con mortero de cemento. Aislamiento acústico y térmico, cámara de aire y tabique interior.

> Cubiertas planas transitables con acabado solado para exteriores

### TABIQUERÍA

> Tabiquería interior de viviendas con ladrillo hueco.

> Separación entre viviendas y zonas comunes de citara de ladrillo cerámico.

### CARPINTERÍA EXTERIOR

> Carpintería de Aluminio.

> Doble acristalamiento formado por vidrios incoloros y cámara de aire.

> Persianas enrollables de lamas de aluminio con cajón de persiana del mismo color que la carpintería, con accionamiento manual.

> Rejas en planta baja de pletinas de acero laminado lacado.

> Lamas horizontales de ocultación de lavaderos de aluminio lacado.

### CARPINTERÍA INTERIOR

> Puerta de acceso a la vivienda de seguridad con chapa de madera lacada en blanco, cerradura de seguridad y mirilla óptica.

> Puertas interiores de madera con acabado de madera lacada en blanco.

### ALICATADOS Y REVESTIMIENTOS

> En vestíbulo, salón, dormitorios y pasillos, suelo de tarima laminada sintética y rodapié blanco lacado.

> Alicatados de plaquetas cerámicas en cocinas, baños y aseos, combinadas con pintura plástica según diseño.

> Falso techo de escayola en zona de instalaciones, conforme al proyecto. Falso techo registrable de placas de escayola en baños

> Paredes y techos acabados con pintura plástica lisa

### FONTANERÍA Y SANITARIOS

> Sanitarios de porcelana vitrificada blanca, con grifería de primera calidad.

> Plato de ducha o bañera.

> Producción de agua caliente sanitaria mediante aerotermia.

### INSTALACIÓN ELÉCTRICA

> Según el Reglamento Electrotécnico de Baja Tensión con elementos de protección en cuadro de mandos y distintos circuitos independientes, según el grado de electrificación.

> Antena colectiva de TV y FM y con derivación en cada vivienda. Tomas de teléfono y televisión en salón comedor en todas las viviendas.

> Portero automático en los portales.

# Memoria de calidades

## Montemayor

### PINTURA

- > En exteriores (fachadas, patios y castilletes) pintura acrílica plástica para paramento exteriores de cemento.
- > En las viviendas y zonas comunes (paredes y techos) con pintura plástica lisa, incluso en cocinas y techos.
- > En aparcamiento, pintura específica para señalización de plazas de garaje.

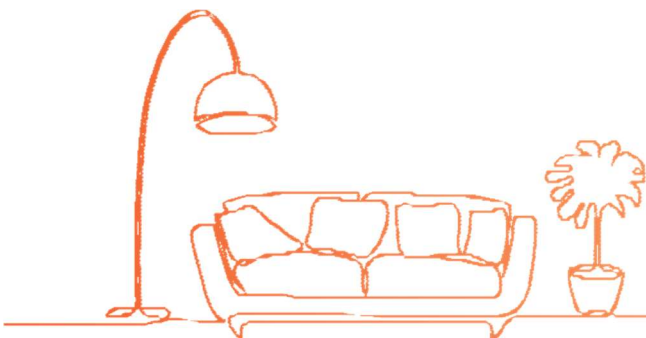
### CALIFICACION ENERGETICA

- > certificación global E

### ZONAS COMUNES

- > Portales solados, revestidos y acabados con materiales de primera calidad.
- > Buzones según normas de DG Correos
- > Puerta de acceso al portal de hierro forjado con cristales laminado de seguridad.
- > Ascensor con puertas automáticas de acero inoxidable y acceso directo al garaje
- > Garaje acabado en hormigón pulido y acceso con mando a distancia. Sistema de ventilación forzada e instalación de protección contra incendios según normativa.
- > Trasteros revestidos con mortero, terminado con pintura y puertas de chapa de acero galvanizado

IMPORTANTE: La presente memoria comercial de calidades refleja la realidad de una obra terminada, no obstante, la compraventa se realizará a cuerpo cierto, libre de arrendamientos y ocupantes, con cuantos usos, derechos y servicios les pertenezcan y sean inherentes a las mismas.



#caralcasuma