

Portal 1, 1ºB

>> Superficie construida con zz.cc 107,93 m²

>> Superficie útil interior 70,02 m²

Superficie útil (interior + exterior cubierta) 80,87 m²

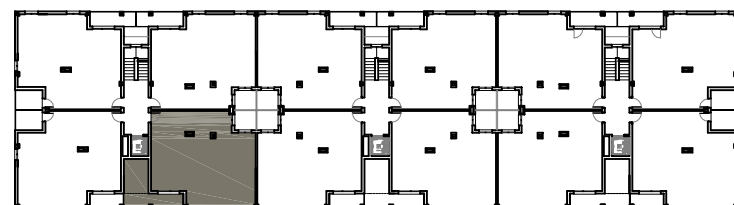
Superficie útil d.218/2005 (interior+50% exterior) 77,02 m²

Superficie útil exterior cubierta 10,85 m²

Superficie útil exterior descubierta 3,40 m²

>> Superficies útiles

Vestíbulo	3,72 m ²
Cocina	7,80 m ²
Salón	18,60 m ²
Distribuidor	3,17 m ²
Dormitorio Principal	12,22 m ²
Dormitorio2	9,35 m ²
Dormitorio3	8,68 m ²
Baño1	3,35 m ²
Baño2	3,13 m ²



ESCALA 1:75



Promueve: LEALAS PROYECTO CASTILLEJA, S.L. . Inscrita en el Registro Mercantil de Sevilla, Tomo 6617, Folio 135, Sección General de Sociedades, Hoja nº SE-119399 anotación 1, CIF B-90397803.