

Portal 2, BAJO B

>> Superficie construida con zz.cc 99.70 m²

>> Superficie útil interior 74,24 m²

Superficie útil (interior + exterior cubierta) 74,24 m²

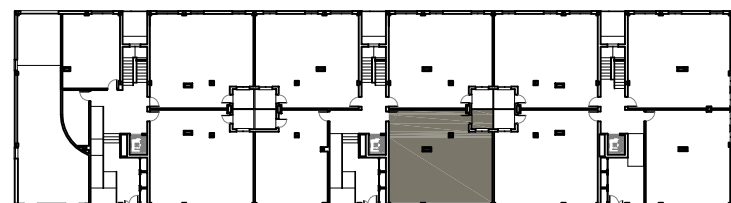
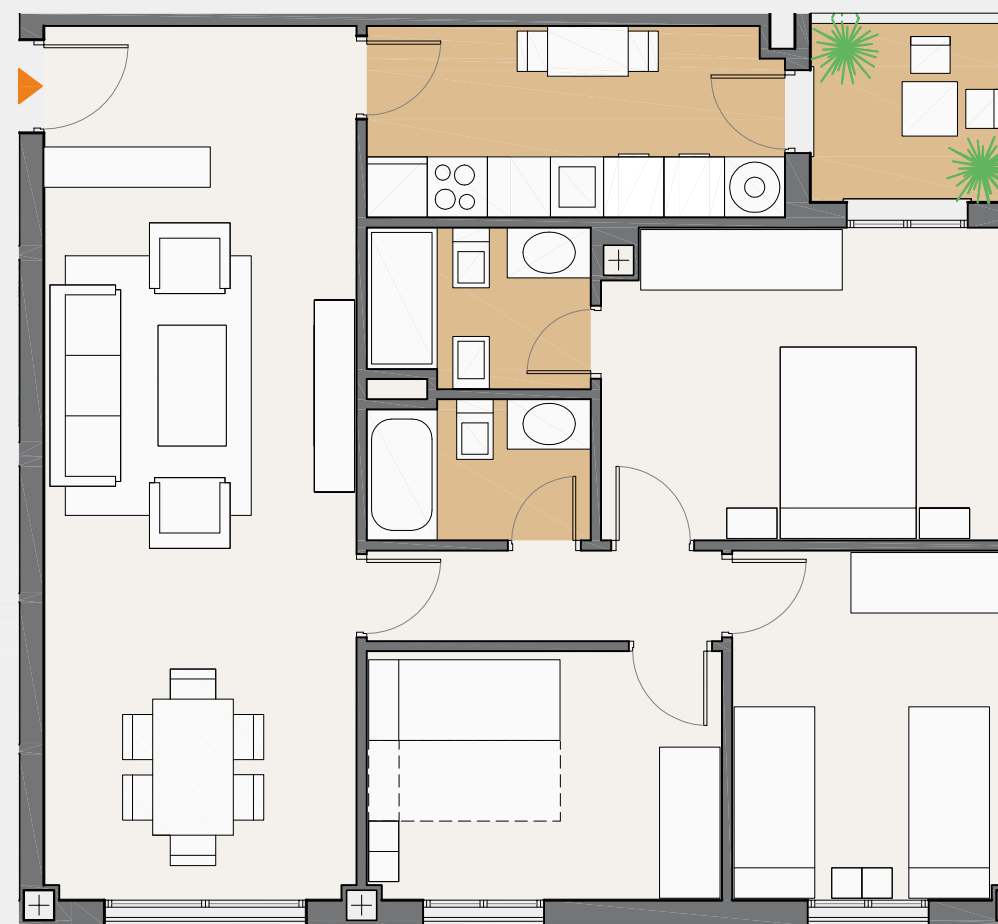
Superficie útil d.218/2005 (interior+50% exterior) 75,97 m²

Superficie útil exterior cubierta 0,00 m²

Superficie útil exterior descubierta 3,46 m²

>> Superficies útiles

Vestíbulo	3,72 m ²
Cocina	7,80 m ²
Salón	22,82 m ²
Distribuidor	3,17 m ²
Dormitorio Principal	12,22 m ²
Dormitorio2	9,35 m ²
Dormitorio3	8,68 m ²
Baño1	3,35 m ²
Baño2	3,13 m ²



Promueve: LEALAS PROYECTO CASTILLEJA, S.L. . Inscrita en el Registro Mercantil de Sevilla, Tomo 6617, Folio 135, Sección General de Sociedades, Hoja nº SE-119399 anotación 1, CIF B-90397803.



La información y documentación gráfica que aparece en este plano son orientativas y están sujetas a modificaciones derivadas del proyecto de ejecución y de su construcción. Todo el mobiliario y decoración que figuran en el mismo son puramente orientativos y no forman parte del producto vendido. Proyecto básico de la edificación en tramitación para la obtención de la correspondiente licencia de obras.