

Portal 1, 2ºD

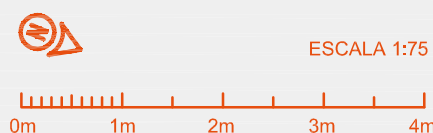
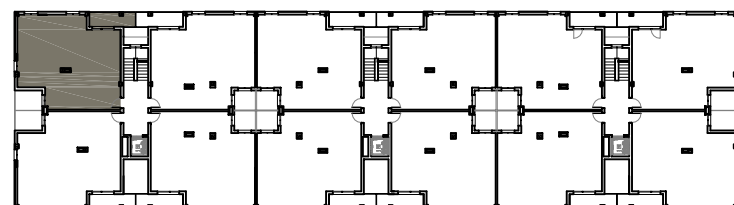
>> Superficie construida con zz.cc 99,05 m²

>> Superficie útil interior 68,77 m²

Superficie útil (interior + exterior cubierta)	74,22 m ²
Superficie útil d.218/2005 (interior+50% exterior)	71,50 m ²
Superficie útil exterior cubierta	5,45 m ²
Superficie útil exterior descubierta	0,00 m ²

>> Superficies útiles

Vestíbulo	3,60 m ²
Cocina	7,17 m ²
Salón	18,00 m ²
Distribuidor	3,17 m ²
Dormitorio Principal	12,13 m ²
Dormitorio2	9,35 m ²
Dormitorio3	8,70 m ²
Baño1	3,51 m ²
Baño2	3,14 m ²



Promueve: LEALAS PROYECTO CASTILLEJA, S.L. . Inscrita en el Registro Mercantil de Sevilla, Tomo 6617, Folio 135, Sección General de Sociedades, Hoja nº SE-119399 anotación 1, CIF B-90397803.

La información y documentación gráfica que aparece en este plano son orientativas y están sujetas a modificaciones derivadas del proyecto de ejecución y de su construcción. Todo el mobiliario y decoración que figuran en el mismo son puramente orientativos y no forman parte del producto vendido. Proyecto básico de la edificación en tramitación para la obtención de la correspondiente licencia de obras.