

## Bajo B

>> Superficie construida con zz.cc 108,32 m<sup>2</sup>

>> Superficie útil interior 74,35 m<sup>2</sup>

Superficie útil (interior + exterior cubierta) 74,35 m<sup>2</sup>

Superficie útil d.218/2005 81,79 m<sup>2</sup>

(interior + 50% exterior)

Superficie útil exterior cubierta 0,00 m<sup>2</sup>

Superficie útil exterior descubierta 51,20 m<sup>2</sup>

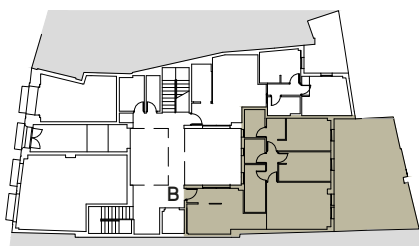
### >> Superficies útiles

|                  |                      |
|------------------|----------------------|
| Vestíbulo        | 4,00 m <sup>2</sup>  |
| Estar            | 19,10 m <sup>2</sup> |
| Cocina           | 7,10 m <sup>2</sup>  |
| Distribuidor     | 7,95 m <sup>2</sup>  |
| Dormitorio 1     | 13,05 m <sup>2</sup> |
| Dormitorio 2     | 9,45 m <sup>2</sup>  |
| Dormitorio 3     | 6,80 m <sup>2</sup>  |
| Baño 1           | 3,70 m <sup>2</sup>  |
| Baño 2           | 3,20 m <sup>2</sup>  |
| Ext. Descubierta | 51,20 m <sup>2</sup> |

B →



CALLE PONCE



ESCALA 1:50  
0m 1m 2m 3m

Promueve: AD ASTRA PROYECTO MISR S.L. Inscrita en el Registro de la Propiedad nº1 de Jerez de la Frontera, Tomo 1749, Libro 688, Folio 28, Alta 29. CIF B-90375478.