

1ºD - 2ºD

>> Superficie construida con zz.cc 85,01 m²

>> Superficie útil interior 58,35 m²

Superficie útil (interior + exterior cubierta) 58,35 m²

Superficie útil d.218/2005 58,35 m²

(interior + 50% exterior)

Superficie útil exterior cubierta 0,00 m²

>> Superficies útiles

Vestíbulo 3,00 m²

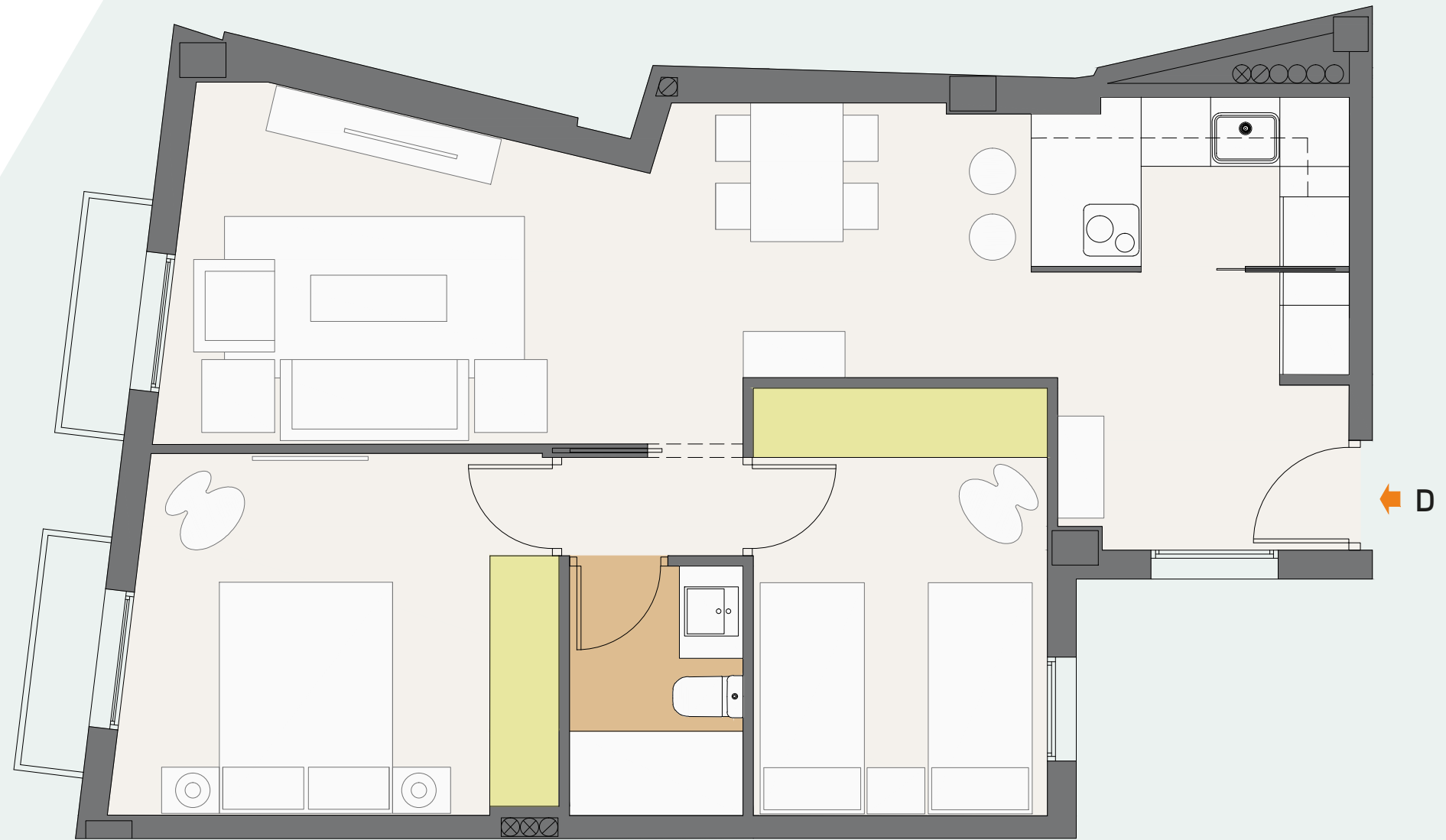
Estar - Cocina 29,75 m²

Distribuidor 1,30 m²

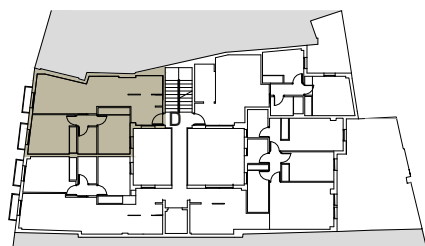
Dormitorio 1 11,70 m²

Dormitorio 2 9,40 m²

Baño 1 3,20 m²



CALLE PONCE



Promueve: AD ASTRA PROYECTO MISR S.L. Inscrita en el Registro de la Propiedad nº1 de Jerez de la Frontera, Tomo 1749, Libro 688, Folio 28, Alta 29. CIF B-90375478.