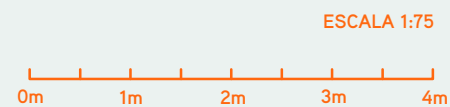
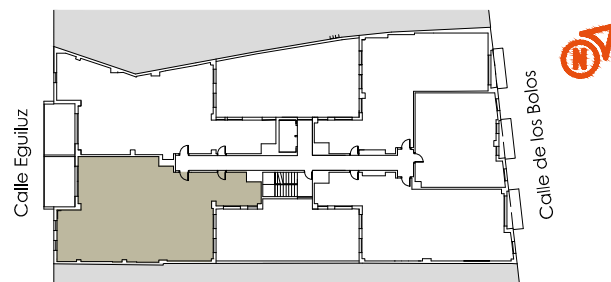
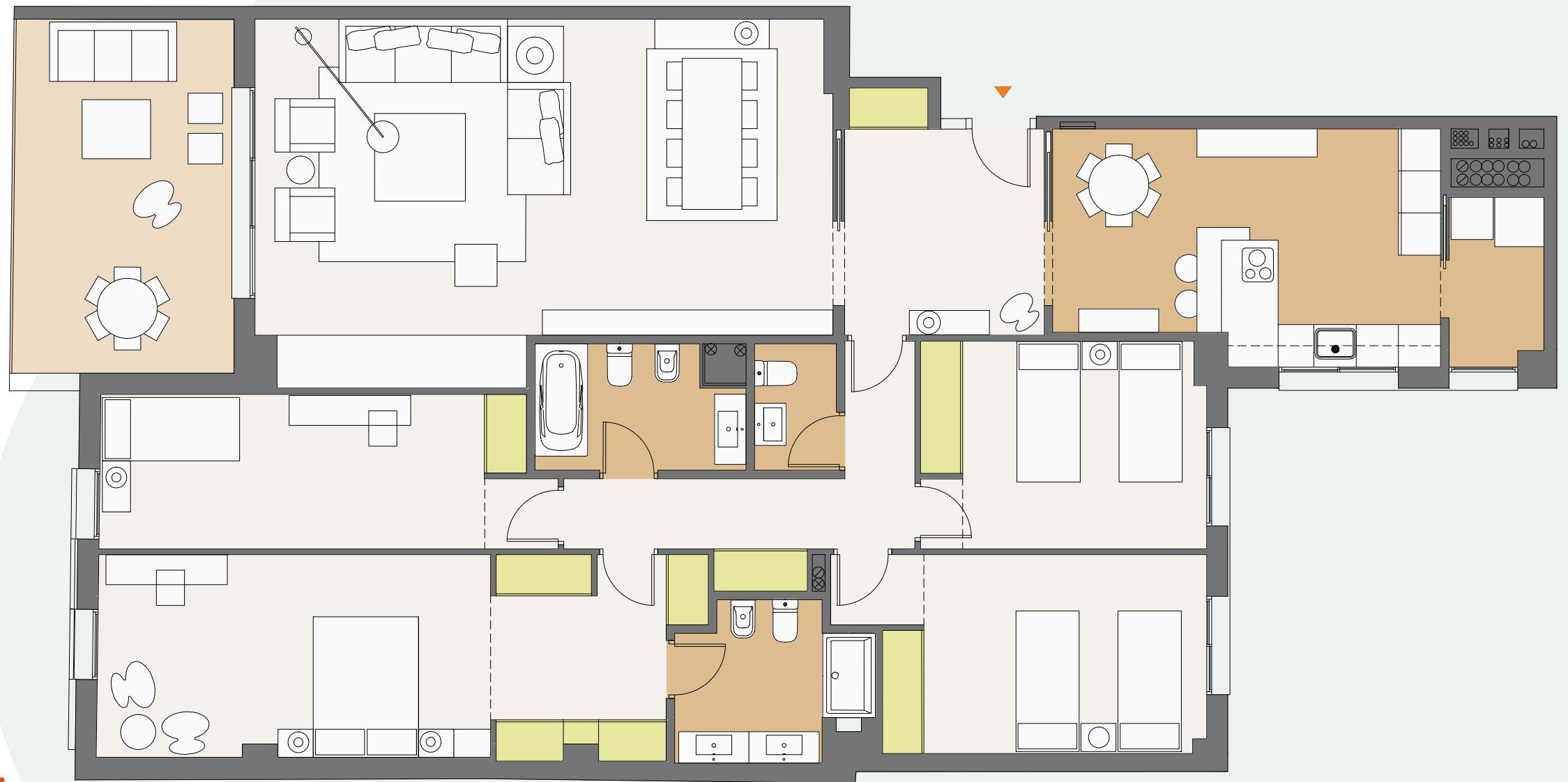


**1ºA - 4ºA**

>> Superficie construida con zz.cc	225,64 m <sup>2</sup>
>> Superficie útil interior	148,05 m <sup>2</sup>
Superficie útil (interior + exterior cubierta)	166,80 m <sup>2</sup>
Superficie útil d.218/2005	157,43 m <sup>2</sup>
Superficie útil exterior cubierta	18,75 m <sup>2</sup>

>> Superficies útiles

Vestíbulo	9,00 m <sup>2</sup>
Cocina	17,40 m <sup>2</sup>
Tendedero	3,15 m <sup>2</sup>
Salón-Comedor	38,45 m <sup>2</sup>
Distribuidor	7,50 m <sup>2</sup>
Dormitorio 1	16,05 m <sup>2</sup>
Vestidor	7,70 m <sup>2</sup>
Dormitorio 2	13,70 m <sup>2</sup>
Dormitorio 3	11,90 m <sup>2</sup>
Dormitorio 4	13,75 m <sup>2</sup>
Baño 1	5,50 m <sup>2</sup>
Baño 2	5,00 m <sup>2</sup>
Aseo	2,10 m <sup>2</sup>



Promueve: AD ASTRA PROYECTO ALCAZAR S.L . Inscrita en el Registro Mercantil de Sevilla, Tomo 6546, Folio 126, Sección 8, Hoja nº SE-117701 anotación 1, CIF B-90375486.