

**1ºB - 4ºB**

>> Superficie construida con zz.cc      205,89 m<sup>2</sup>

>> Superficie útil interior      133,30 m<sup>2</sup>

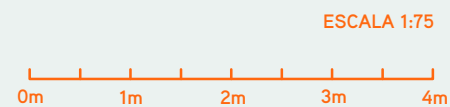
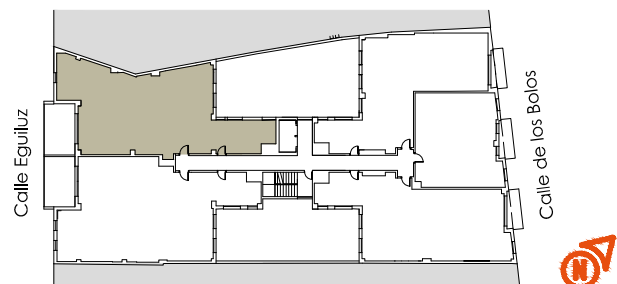
    Superficie útil (interior + exterior cubierta)      152,20 m<sup>2</sup>

    Superficie útil d.218/2005      142,75 m<sup>2</sup>

    Superficie útil exterior cubierta      18,90 m<sup>2</sup>

>> Superficies útiles

Vestíbulo	7,15 m <sup>2</sup>
Cocina	13,30 m <sup>2</sup>
Tendedero	3,20 m <sup>2</sup>
Salón-Comedor	34,70 m <sup>2</sup>
Distribuidor	6,00 m <sup>2</sup>
Dormitorio 1	20,25 m <sup>2</sup>
Vestidor	6,40 m <sup>2</sup>
Dormitorio 2	10,85 m <sup>2</sup>
Dormitorio 3	10,00 m <sup>2</sup>
Dormitorio 4	11,85 m <sup>2</sup>
Baño 1	6,00 m <sup>2</sup>
Baño 2	4,70 m <sup>2</sup>
Aseo	2,10 m <sup>2</sup>



Promueve: AD ASTRA PROYECTO ALCAZAR S.L . Inscrita en el Registro Mercantil de Sevilla, Tomo 6546, Folio 126, Sección 8, Hoja nº SE-117701 anotación 1, CIF B-90375486.