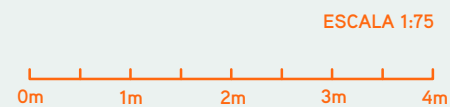
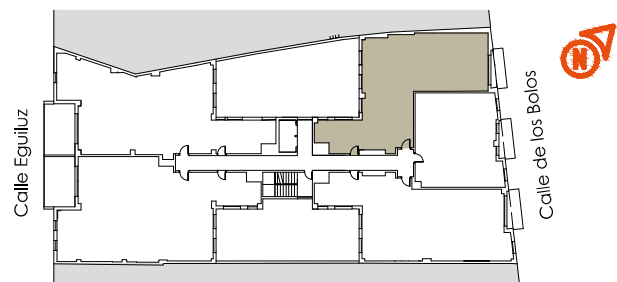


**1ºC - 5ºC**

|  |                       |
|--|-----------------------|
| >> Superficie construida con zz.cc             | 154,82 m <sup>2</sup> |
| >> Superficie útil interior                    | 106,00 m <sup>2</sup> |
| Superficie útil (interior + exterior cubierta) | 114,45 m <sup>2</sup> |
| Superficie útil d.218/2005                     | 110,23 m <sup>2</sup> |
| Superficie útil exterior cubierta              | 8,45 m <sup>2</sup>   |

>> Superficies útiles

|               |                      |
|---------------|----------------------|
| Vestíbulo     | 12,00 m <sup>2</sup> |
| Cocina        | 16,60 m <sup>2</sup> |
| Tendedero     | 2,90 m <sup>2</sup>  |
| Salón-Comedor | 31,35 m <sup>2</sup> |
| Distribuidor  | 2,00 m <sup>2</sup>  |
| Dormitorio 1  | 11,60 m <sup>2</sup> |
| Vestidor      | 4,35 m <sup>2</sup>  |
| Dormitorio 2  | 10,60 m <sup>2</sup> |
| Dormitorio 3  | 9,90 m <sup>2</sup>  |
| Baño 1        | 3,70 m <sup>2</sup>  |
| Baño 2        | 3,90 m <sup>2</sup>  |



Promueve: AD ASTRA PROYECTO ALCAZAR S.L . Inscrita en el Registro Mercantil de Sevilla, Tomo 6546, Folio 126, Sección 8, Hoja nº SE-117701 anotación 1, CIF B-90375486.