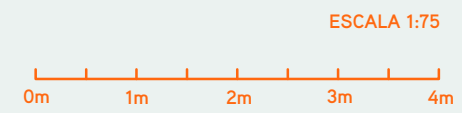
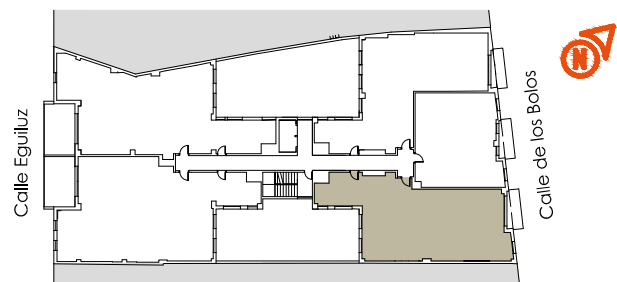
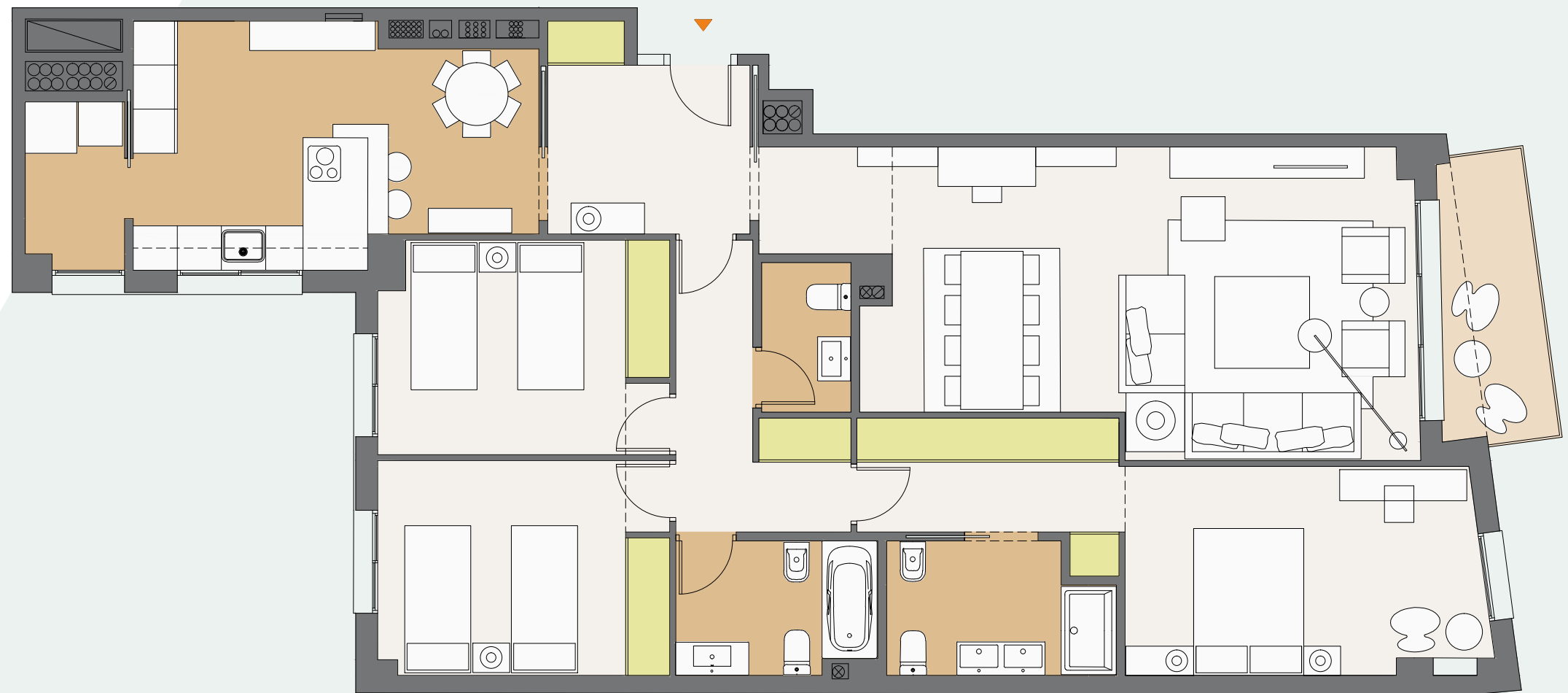


1ºD - 5ºD

>> Superficie construida con zz.cc	168,62 m ²
>> Superficie útil interior	116,10 m ²
Superficie útil (interior + exterior cubierta)	124,65 m ²
Superficie útil d.218/2005	120,38 m ²
Superficie útil exterior cubierta	8,55 m ²

>> Superficies útiles

Vestíbulo	7,10 m ²
Cocina	16,80 m ²
Tendedero	3,00 m ²
Salón-Comedor	31,55 m ²
Distribuidor	5,90 m ²
Dormitorio 1	13,75 m ²
Vestidor	6,00 m ²
Dormitorio 2	11,55 m ²
Dormitorio 3	11,05 m ²
Baño 1	5,25 m ²
Baño 2	4,80 m ²
Aseo	2,35 m ²



Promueve: AD ASTRA PROYECTO ALCAZAR S.L . Inscrita en el Registro Mercantil de Sevilla, Tomo 6546, Folio 126, Sección 8, Hoja nº SE-117701 anotación 1, CIF B-90375486.