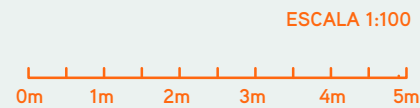
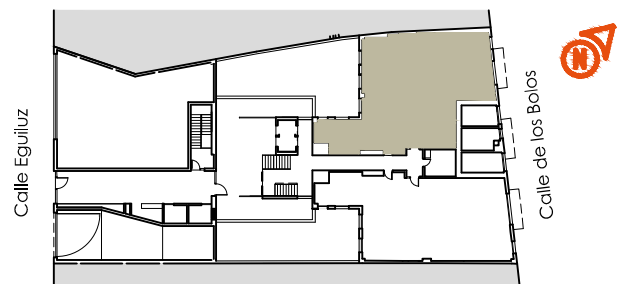


Bajo C

>> Superficie construida con zz.cc	186,68 m ²
>> Superficie útil interior	135,10 m ²
Superficie útil (interior + exterior cubierta)	138,00 m ²
Superficie útil d.218/2005	148,61 m ²
Superficie útil exterior cubierta	2,90 m ²
Superficie útil exterior descubierta	76,85 m ²

>> Superficies útiles

Vestíbulo	7,80 m ²
Cocina	18,65 m ²
Tendedero	2,90 m ²
Salón-Comedor	47,90 m ²
Distribuidor	6,15 m ²
Dormitorio 1	11,80 m ²
Vestidor	6,00 m ²
Dormitorio 2	11,30 m ²
Dormitorio 3	11,45 m ²
Baño 1	5,10 m ²
Baño 2	4,55 m ²
Aseo	4,40 m ²



Promueve: AD ASTRA PROYECTO ALCAZAR S.L . Inscrita en el Registro Mercantil de Sevilla, Tomo 6546, Folio 126, Sección 8, Hoja nº SE-117701 anotación 1, CIF B-90375486.