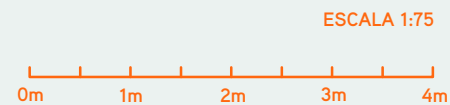
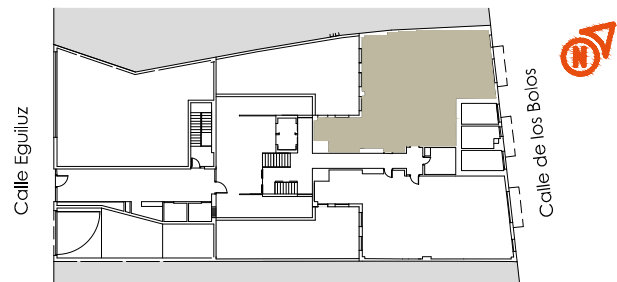


**Bajo C**

>> Superficie construida con zz.cc	186,68 m <sup>2</sup>
>> Superficie útil interior	135,10 m <sup>2</sup>
Superficie útil (interior + exterior cubierta)	138,00 m <sup>2</sup>
Superficie útil d.218/2005	148,61 m <sup>2</sup>
Superficie útil exterior cubierta	2,90 m <sup>2</sup>
Superficie útil exterior descubierta	76,85 m <sup>2</sup>

>> Superficies útiles

Vestíbulo	7,80 m <sup>2</sup>
Cocina	18,65 m <sup>2</sup>
Tendedero	2,90 m <sup>2</sup>
Salón-Comedor	47,90 m <sup>2</sup>
Distribuidor	6,15 m <sup>2</sup>
Dormitorio 1	11,80 m <sup>2</sup>
Vestidor	6,00 m <sup>2</sup>
Dormitorio 2	11,30 m <sup>2</sup>
Dormitorio 3	11,45 m <sup>2</sup>
Baño 1	5,10 m <sup>2</sup>
Baño 2	4,55 m <sup>2</sup>
Aseo	4,40 m <sup>2</sup>



Promueve: AD ASTRA PROYECTO ALCAZAR S.L . Inscrita en el Registro Mercantil de Sevilla, Tomo 6546, Folio 126, Sección 8, Hoja nº SE-117701 anotación 1, CIF B-90375486.