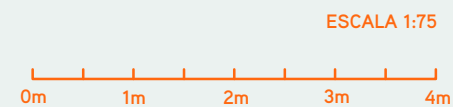
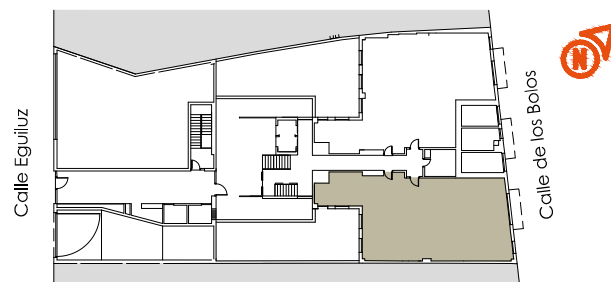


**Bajo D**

>> Superficie construida con zz.cc	177,82 m <sup>2</sup>
>> Superficie útil interior	128,45 m <sup>2</sup>
Superficie útil (interior + exterior cubierta)	131,45 m <sup>2</sup>
Superficie útil d.218/2005	141,30 m <sup>2</sup>
Superficie útil exterior cubierta	3,00 m <sup>2</sup>
Superficie útil exterior descubierta	61,40 m <sup>2</sup>

>> Superficies útiles

Vestíbulo	8,00 m <sup>2</sup>
Cocina	19,50 m <sup>2</sup>
Tendedero	3,00 m <sup>2</sup>
Salón-Comedor	39,60 m <sup>2</sup>
Distribuidor	6,40 m <sup>2</sup>
Dormitorio 1	13,80 m <sup>2</sup>
Vestidor	6,00 m <sup>2</sup>
Dormitorio 2	11,55 m <sup>2</sup>
Dormitorio 3	11,05 m <sup>2</sup>
Baño 1	5,25 m <sup>2</sup>
Baño 2	4,80 m <sup>2</sup>
Aseo	2,50 m <sup>2</sup>



Promueve: AD ASTRA PROYECTO ALCAZAR S.L . Inscrita en el Registro Mercantil de Sevilla, Tomo 6546, Folio 126, Sección 8, Hoja nº SE-117701 anotación 1, CIF B-90375486.