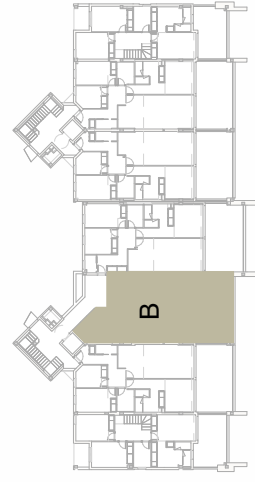


MANSIÓN 2 - 1º B

>> Superficie construida con zz.cc	129,41 m ²
>> Superficie útil interior	70,24 m ²
Superficie útil (interior + exterior cubierta)	97,77 m ²
Superficie útil d. 218/2005 (interior+50% exterior cubierta)	77,27 m ²
Superficie útil exterior cubierta	27,52 m ²

>> Superficies útiles

Entrada	4,12 m ²
Cocina	6,38 m ²
Salón-comedor	21,00 m ²
Baño 1	5,03 m ²
Baño 2	3,98 m ²
Dormitorio 1	16,68 m ²
Dormitorio 2	10,20 m ²
Lavadero	2,85 m ²
Terraza	27,52 m ²



ESCALA 1:75

