

1ºA - 2ºA

>> Superficie construida con zz.cc 78,45 m²

>> Superficie útil interior 53,85 m²

Superficie útil (interior + exterior cubierta) 53,85 m²

Superficie útil d.218/2005 53,85 m²

(interior + 50% exterior)

Superficie útil exterior cubierta 0,00 m²

>> Superficies útiles

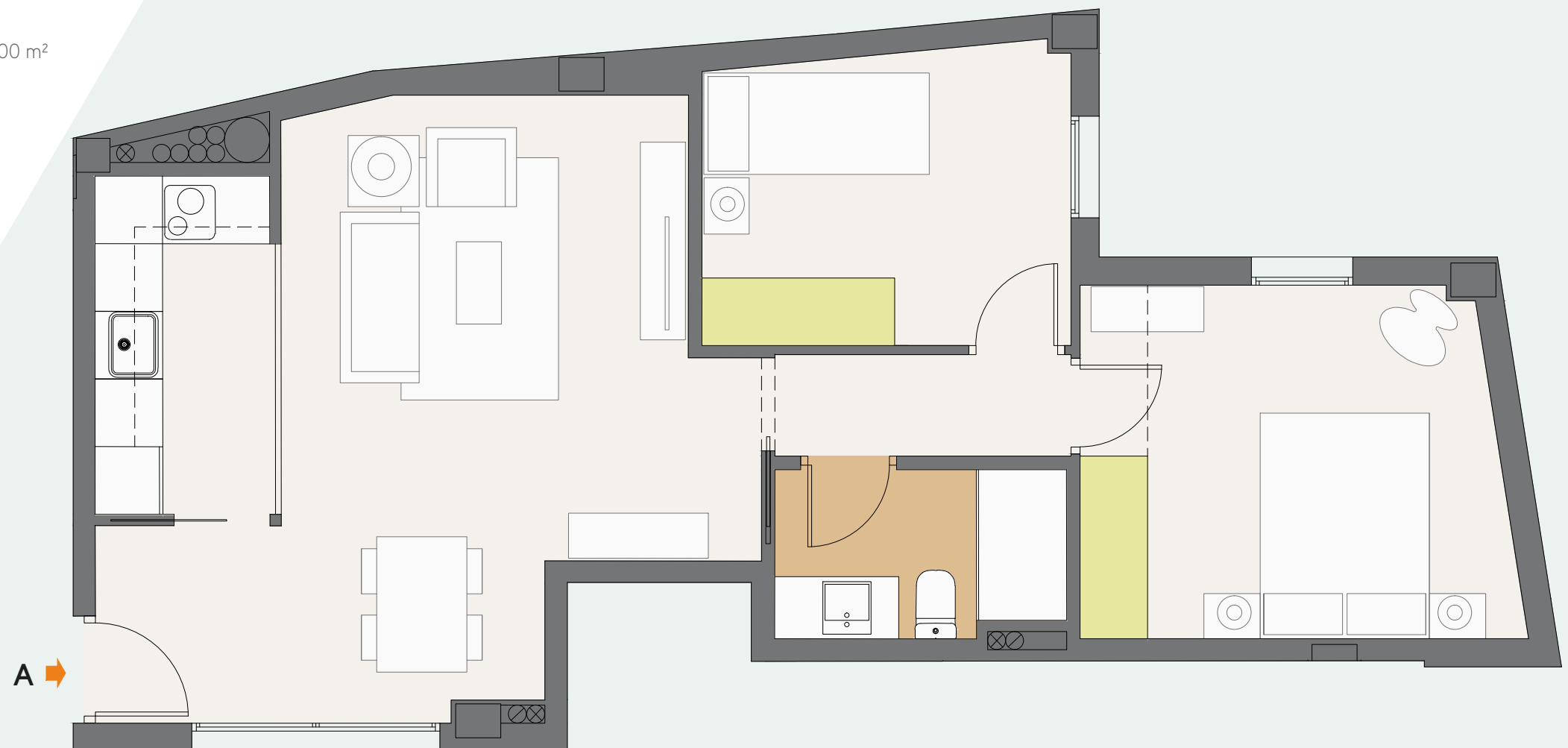
Estar- Cocina 27,80 m²

Distribuidor 2,35 m²

Dormitorio 1 11,30 m²

Dorimitorio 2 8,35 m²

4,05 m²

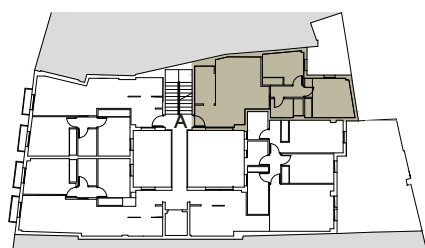


A →



Promueve: AD ASTRA PROYECTO MISR S.L . Inscrita en el Registro de la Propiedad nº1 de Jerez de la Frontera, Tomo 1749, Libro 688, Folio 28, Alta 29. CIF B-90375478.

CALLE PONCE



La información y documentación gráfica que aparece en este plano son orientativas y están sujetas a modificaciones derivadas del proyecto de ejecución y de su construcción. Todo el mobiliario y decoración que figuran en el mismo son puramente orientativos y no forman parte del producto vendido.