

Portal 1, 2ºD

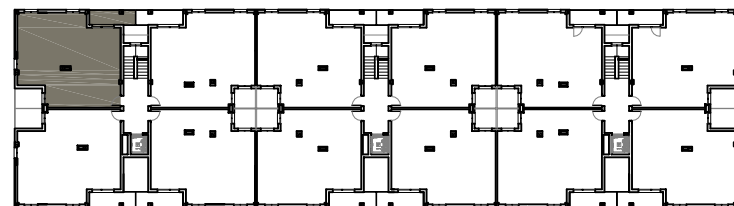
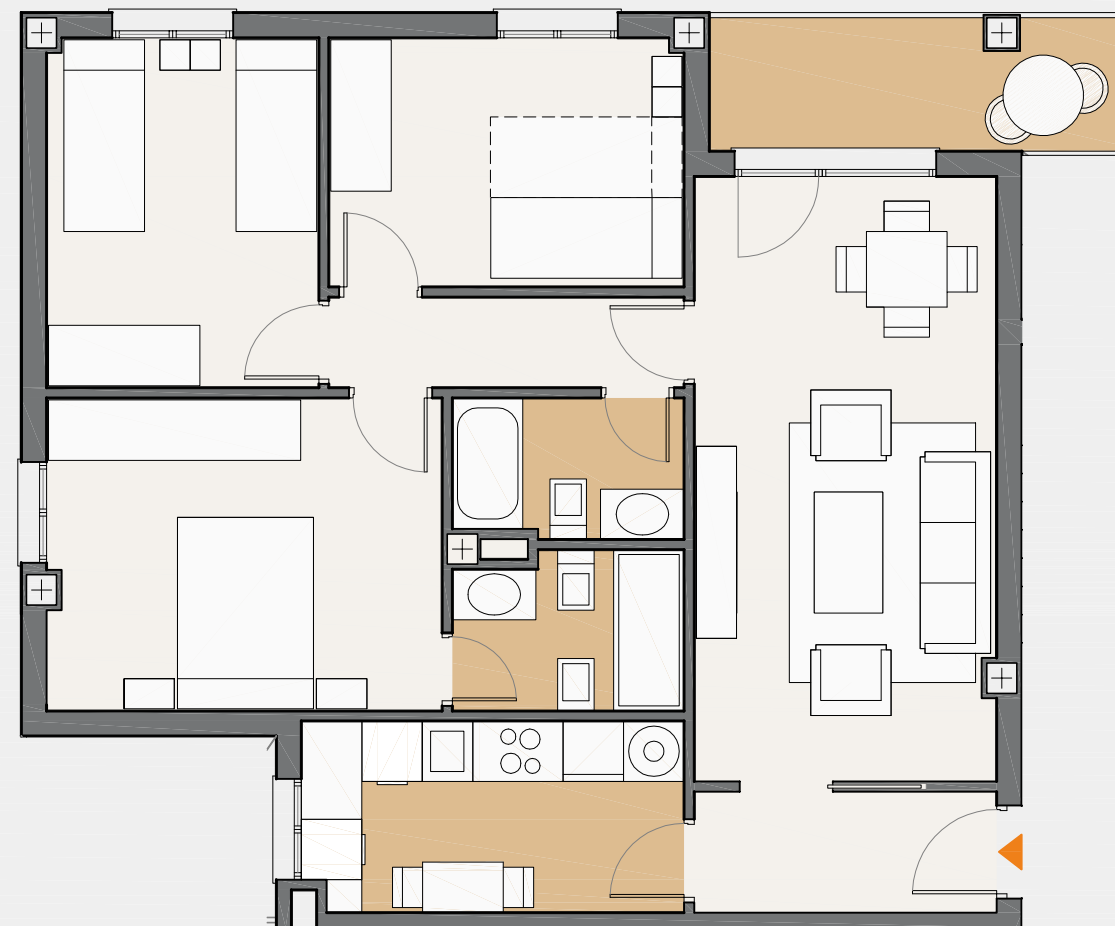
>> Superficie construida con zz.cc 100,16 m²

>> Superficie útil interior 68,77 m²

Superficie útil (interior + exterior cubierta)	74,22 m²
Superficie útil d.218/2005 (interior+50% exterior)	71,50 m²
Superficie útil exterior cubierta	5,45 m²
Superficie útil exterior descubierta	0,00 m²

>> Superficies útiles

Vestíbulo	3,60 m²
Cocina	7,17 m²
Salón	18,00 m²
Distribuidor	3,17 m²
Dormitorio Principal	12,13 m²
Dormitorio2	9,35 m²
Dormitorio3	8,70 m²
Baño1	3,51 m²
Baño2	3,14 m²



Promueve: LEALAS PROYECTO CASTILLEJA, S.L. . Inscrita en el Registro Mercantil de Sevilla, Tomo 6617, Folio 135, Sección General de Sociedades, Hoja nº SE-119399 anotación 1, CIF B-90397803.