

Portal 3, ÁTICO B

>> Superficie construida con zz.cc **92,82 m²**

>> Superficie útil interior **68,78 m²**

Superficie útil (interior + exterior cubierta) 68,78 m²

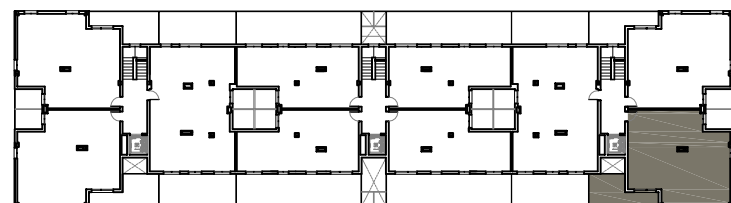
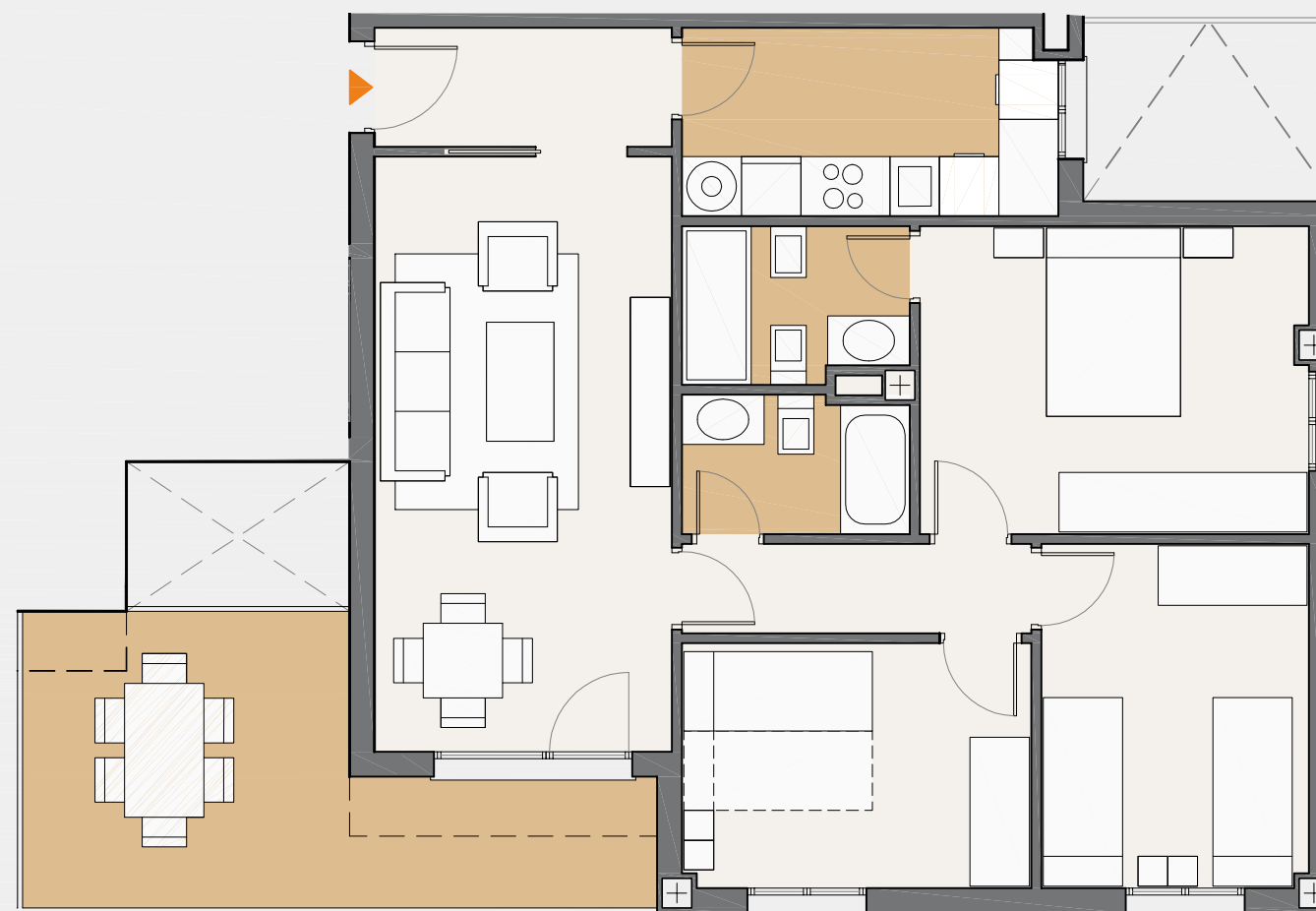
Superficie útil d.218/2005 (interior+50% exterior) 75,66 m²

Superficie útil exterior cubierta 0,00 m²

Superficie útil exterior descubierta 13,97 m²

>> Superficies útiles

Vestíbulo	3,60 m ²
Cocina	7,17 m ²
Salón	18,00 m ²
Distribuidor	3,17 m ²
Dormitorio Principal	12,13 m ²
Dormitorio2	9,35 m ²
Dormitorio3	8,70 m ²
Baño1	3,43 m ²
Baño2	3,23 m ²



ESCALA 1:75



Promueve: LEALAS PROYECTO CASTILLEJA, S.L. . Inscrita en el Registro Mercantil de Sevilla, Tomo 6617, Folio 135, Sección General de Sociedades, Hoja nº SE-119399 anotación 1, CIF B-90397803.