

>> Superficie Construida con ZZ.CC 135,84 m²

>> Superficie Útil Interior 78,56 m²

Superficie útil (int. + ext.cubierta) 97,08m²

Superficie útil D. 218/2005 86,42 m²

(Interior + 50% exterior)

Superficie útil exterior cubierta 18,52 m²

>> Superficies Útiles

Vestíbulo-Teletrabajo 5,06 m²

Salón-Comedor 20,41 m²

Cocina 11,78 m²

Distribuidor 4,78 m²

Dormitorio 1 12,97 m²

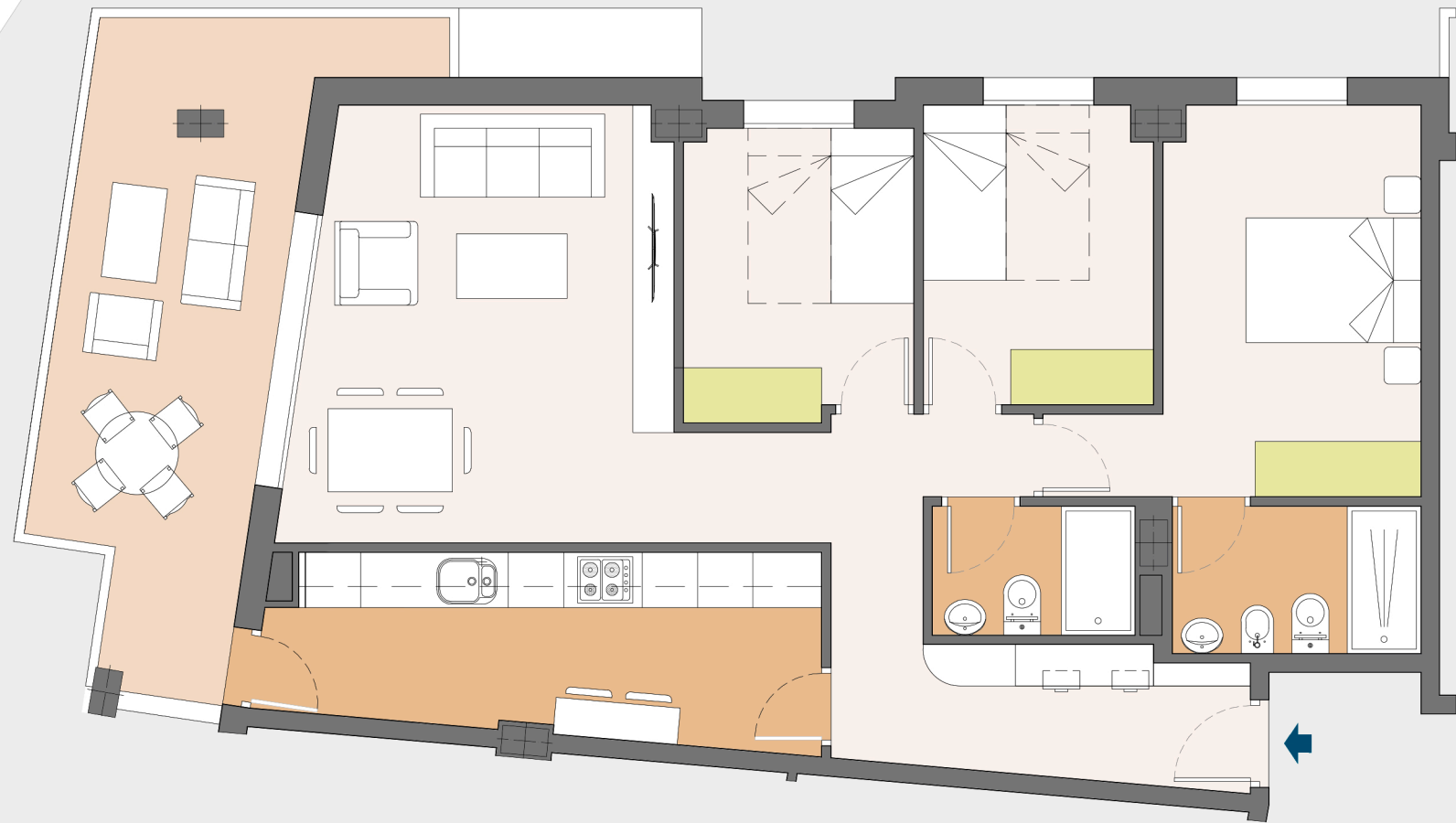
Dormitorio 2 8,10 m²

Dormitorio 3 8,06 m²

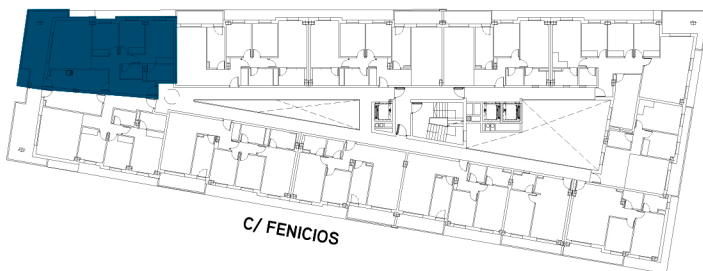
Baño 1 4,32 m²

Baño 2 3,08 m²

Terraza Cubierta 18,52 m²



AVENIDA DE ANDALUCÍA



ESCALA 1:75

0m 1m 2m 3m 4m 5m

Promueve: Lealas Proyecto Florida S.L. Inscrita en el Registro Mercantil de Sevilla, Tomo 6617, Libro 0, Folio 145, Sección 8, Hoja nº SE-119.041 anotación 1, CIF B-90397753