

# ALCAIDESA HOMES

## MANSIÓN 2 - BAJO C

>> Superficie construida con zz.cc 146,41 m<sup>2</sup>

>> Superficie útil interior 83,65 m<sup>2</sup>

Superficie útil (interior + exterior cubierta) 112,09 m<sup>2</sup>

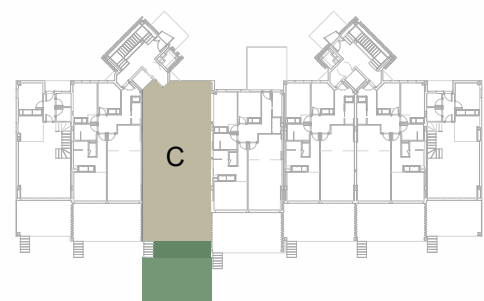
Superficie útil d. 218/2005  
(interior+50% exterior cubierta) 92,02 m<sup>2</sup>

Superficie útil exterior cubierta 28,44 m<sup>2</sup>

Superficie útil exterior descubierta 43,51 m<sup>2</sup>

### >> Superficies útiles

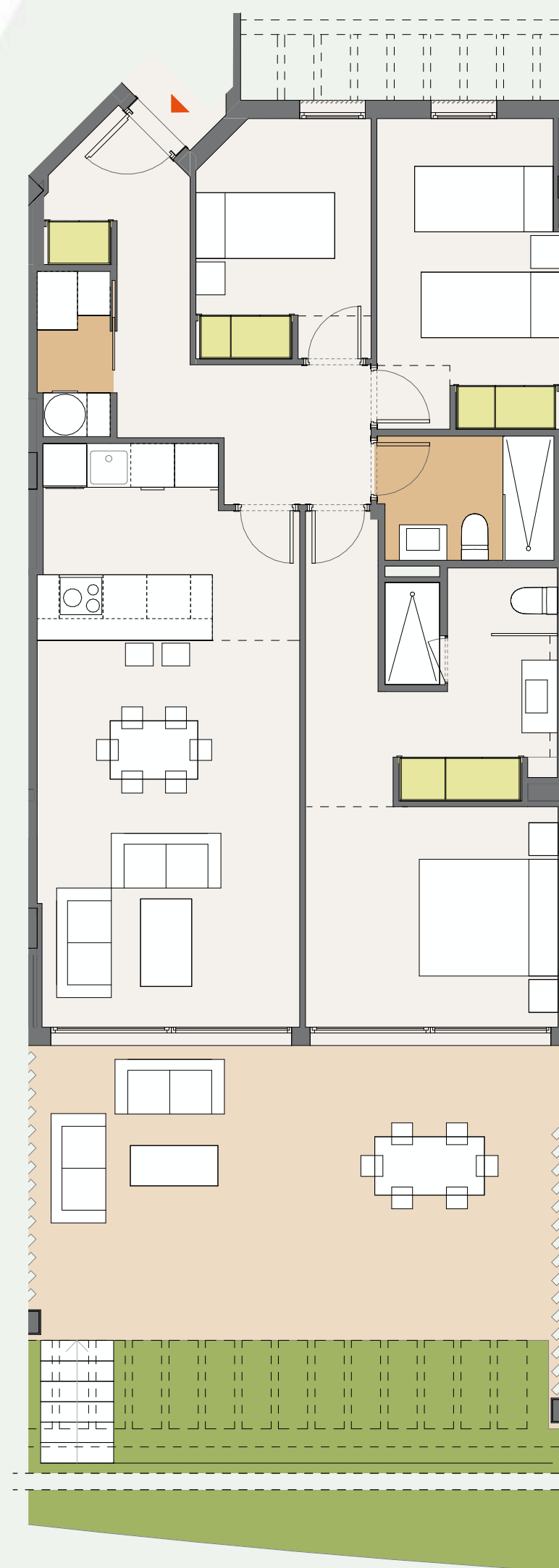
Entrada	3,51 m <sup>2</sup>
Distribuidor	6,57 m <sup>2</sup>
Cocina	6,56 m <sup>2</sup>
Salón-comedor	20,93 m <sup>2</sup>
Baño 1	4,48 m <sup>2</sup>
Baño 2	4,04 m <sup>2</sup>
Dormitorio 1	17,25 m <sup>2</sup>
Dormitorio 2	10,49 m <sup>2</sup>
Dormitorio 3	7,61 m <sup>2</sup>
Lavadero	2,21 m <sup>2</sup>
Terraza	28,44 m <sup>2</sup>
Jardín	43,51 m <sup>2</sup>



ESCALA 1:75



\*Las escaleras a jardín podrán sufrir variaciones en su longitud y/o número de escalones según topografía.



TIPO B2.2

La información y documentación gráfica que aparece en este plano son orientativas y están sujetas a modificaciones derivadas del proyecto de ejecución y de su construcción. Todo el mobiliario y decoración que figuran en el mismo son puramente orientativos y no forman parte del producto vendido.



CARALCA

Promueve: MADERO REAL ESTATE S.L.U inscrita en el Registro Mercantil de Sevilla, Tomo 7235, Folio 155, Hoja nº SE-135.074 inscripción 1ª, CIF B-10756187.