

ALCAIDESA HOMES

MANSIÓN 2 - 1º B

>> Superficie construida con zz.cc 130,09 m²

>> Superficie útil interior 70,14 m²

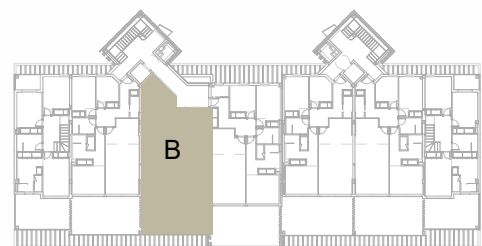
Superficie útil (interior + exterior cubierta) 99,60 m²

Superficie útil d. 218/2005
(interior+50% exterior cubierta) 77,15 m²

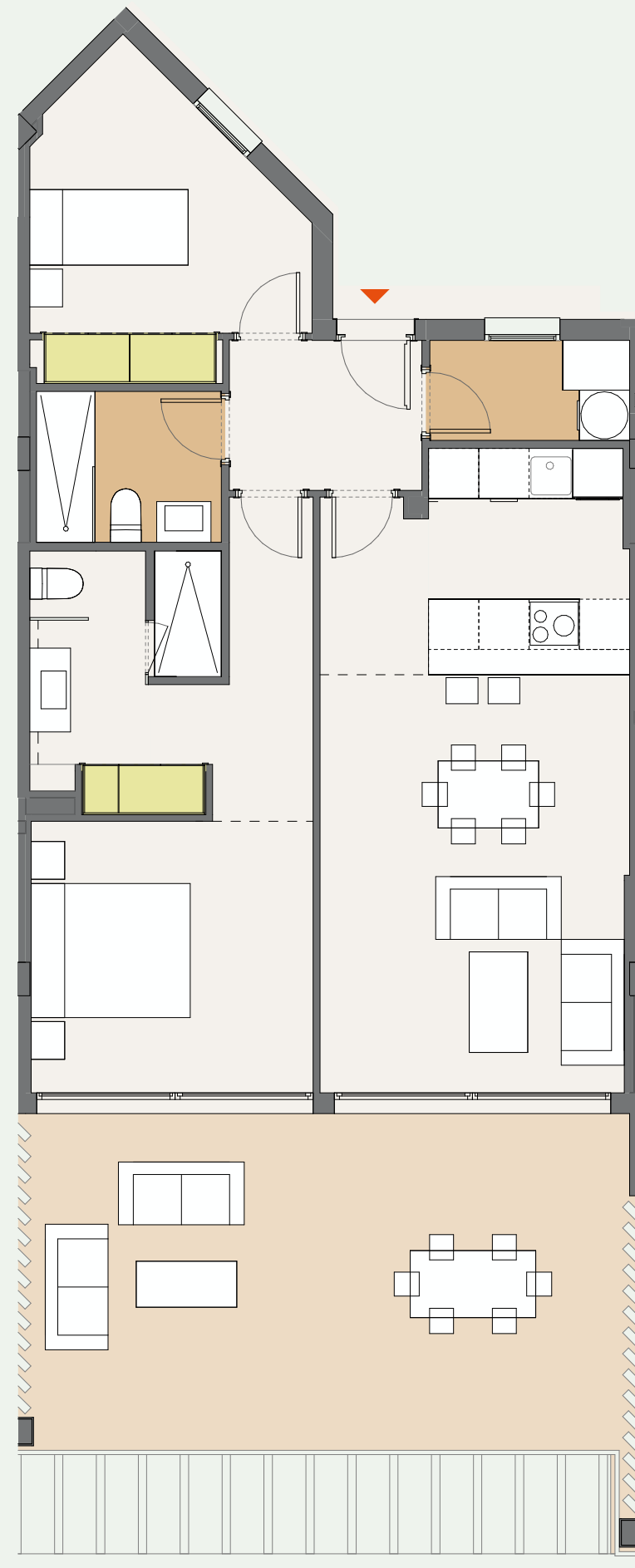
Superficie útil exterior cubierta 29,46 m²

>> Superficies útiles

Entrada	4,12 m ²
Cocina	6,38 m ²
Salón-comedor	20,95 m ²
Baño 1	5,03 m ²
Baño 2	3,98 m ²
Dormitorio 1	16,63 m ²
Dormitorio 2	10,20 m ²
Lavadero	2,85 m ²
Terraza	29,46 m ²



ESCALA 1:75



TIPO T2

La información y documentación gráfica que aparece en este plano son orientativas y están sujetas a modificaciones derivadas del proyecto de ejecución y de su construcción. Todo el mobiliario y decoración que figuran en el mismo son puramente orientativos y no forman parte del producto vendido.



CARALCA

Promueve: MADERO REAL ESTATE S.L.U Inscrita en el Registro Mercantil de Sevilla, Tomo 7235, Folio 155, Hoja nº SE- 135.074 inscripción 1ª, CIF B-10756187.