

ALCAIDESA HOMES

TIPO AT3.2

MANSIÓN 7 - 2º B

>> Superficie construida con zz.cc 124,03 m²

>> Superficie útil interior 84,13 m²

Superficie útil (interior + exterior cubierta) 95,31 m²

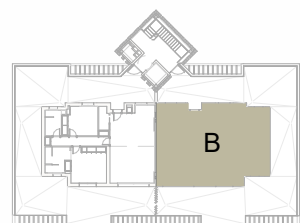
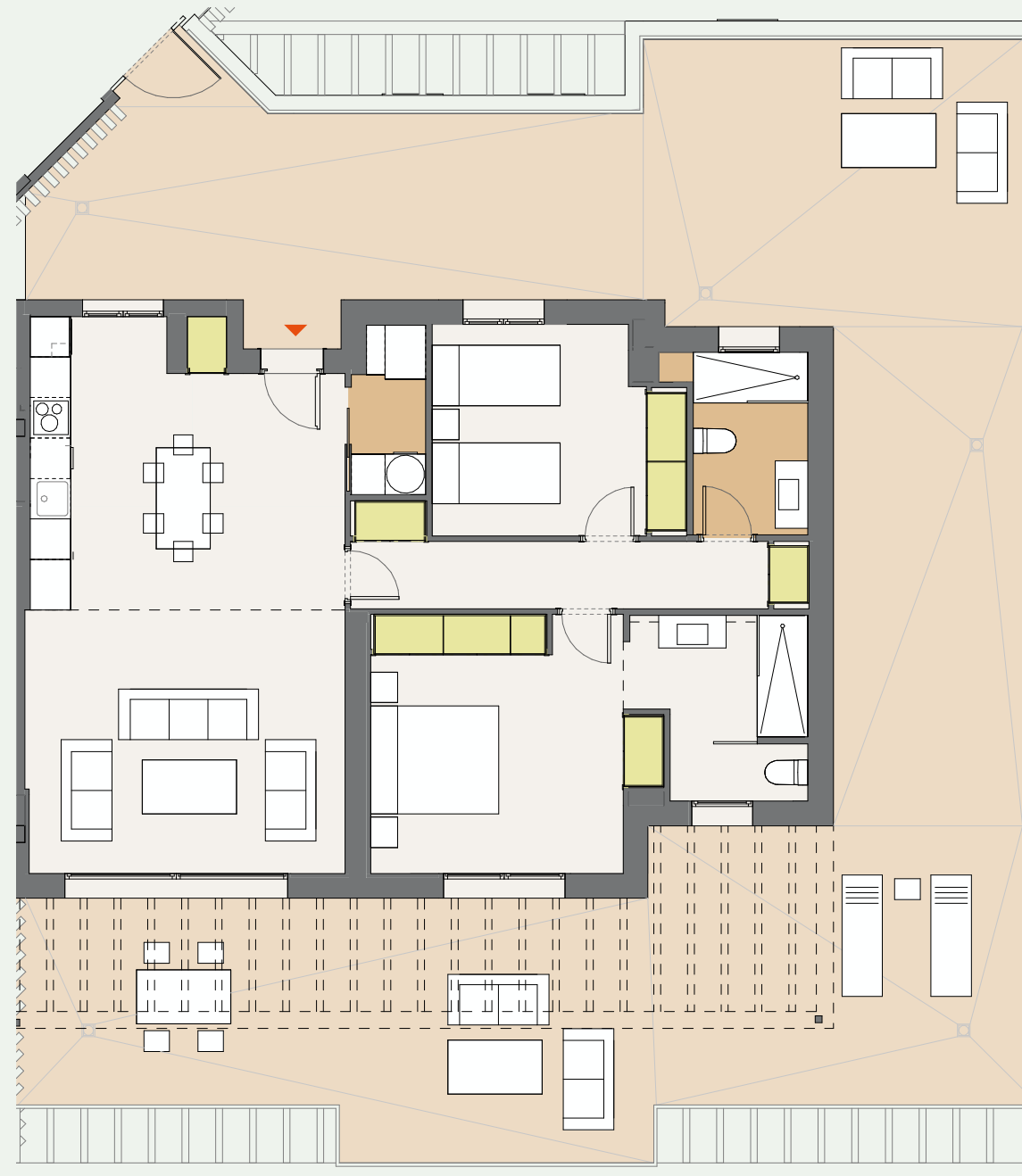
Superficie útil d. 218/2005
(interior+50% exterior cubierta) 92,54 m²

Superficie útil exterior cubierta 11,18 m²

Superficie útil exterior descubierta 120,70 m²

>> Superficies útiles

Entrada	4,46 m ²
Distribuidor	7,46 m ²
Cocina	6,55 m ²
Salón-comedor	25,73 m ²
Baño 1	6,47 m ²
Baño 2	4,80 m ²
Dormitorio 1	14,99 m ²
Dormitorio 2	11,04 m ²
Lavadero	2,59 m ²
Terraza	11,18 m ²
Terraza descubierta	114,21 m ²
Terraza descubierta	6,49 m ²



ESCALA 1:100



La información y documentación gráfica que aparece en este plano son orientativas y están sujetas a modificaciones derivadas del proyecto de ejecución y de su construcción. Todo el mobiliario y decoración que figuran en el mismo son puramente orientativos y no forman parte del producto vendido.



CARALCA

Promueve: MADERO REAL ESTATE S.L.U Inscrita en el Registro Mercantil de Sevilla, Tomo 7235, Folio 155, Hoja nº SE- 135.074 inscripción 1ª, CIF B-10756187.