

# Edificio RODIN

Pensado para **hacerte sentir**

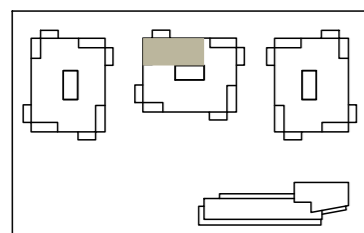
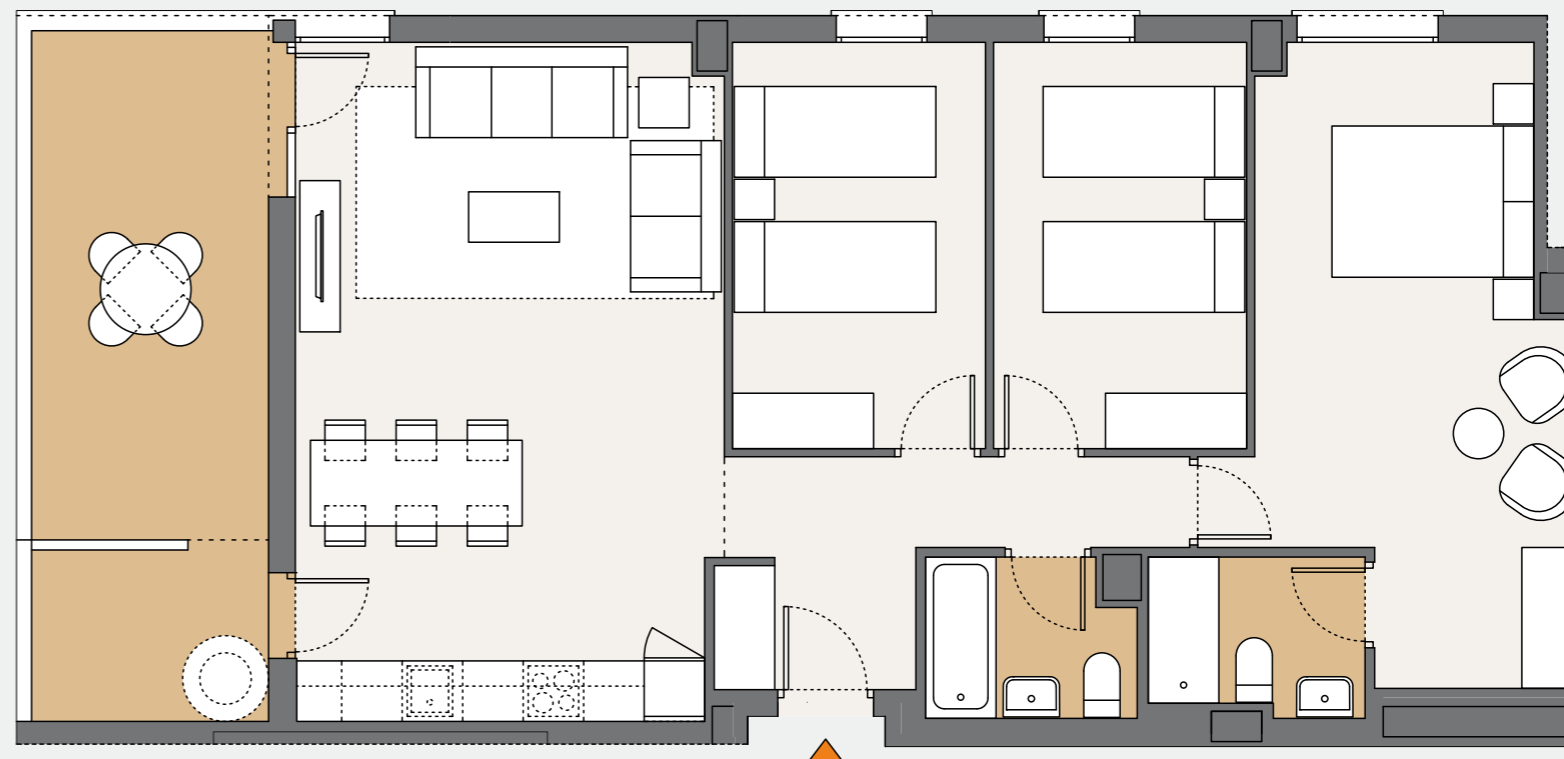
TIPO T2.1

## Portal 2 Planta 1-3-5 B

› Total Superficie Construida zz.cc	116.13 m <sup>2</sup>
› Superficies útil interior	79.84 m <sup>2</sup>
Superficie útil (interior + exterior cubierta)	83.84 m <sup>2</sup>
Superficie útil d.218/2005	87.78 m <sup>2</sup>
Superficie útil exterior cubierta (incl. tendedero)	4.00 m <sup>2</sup>
Superficie útil exterior descubierta	11.87 m <sup>2</sup>

### › Superficie útil interior

Vestíbulo	3.97 m <sup>2</sup>
Salón-comedor-cocina	28.72 m <sup>2</sup>
Distribuidor	2.44 m <sup>2</sup>
Dormitorio Principal	18.06 m <sup>2</sup>
Dormitorio 1	10.12 m <sup>2</sup>
Dormitorio 2	10.12 m <sup>2</sup>
Baño Principal	3.25 m <sup>2</sup>
Baño	3.16 m <sup>2</sup>
Tendedero	4.00 m <sup>2</sup>
Terraza	11.87 m <sup>2</sup>



ESCALA 1:75



Promueve: CRE ENTRENUCLEOS 2, S.L. con CIF... B75856211 Constituida por tiempo indefinido mediante escritura otorgada en Sevilla, el día 31 de enero de 2025 ante el Notario Don Arturo Otero López Cubero, con el número 698 de su protocolo.