

# Residencia APIA

Hogares que transforman su entorno **y lo llenan de vida**

TIPO T1.3

## Domus Trajano Portal 1, 3º F

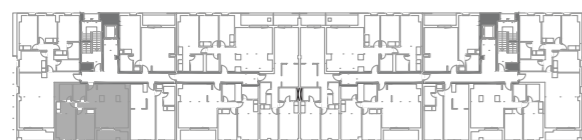
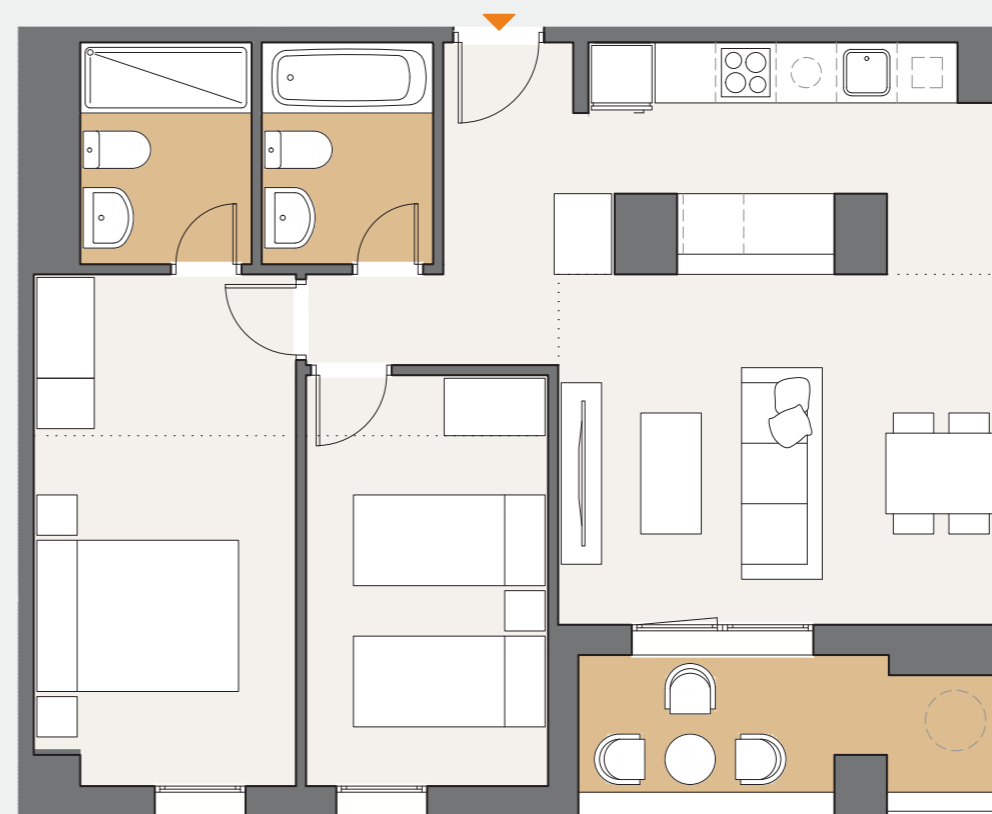
>> Total Superficie Construida zz.cc 92,08 m<sup>2</sup>

>> Superficies útiles 59,25 m<sup>2</sup>

|  |                      |
|--|----------------------|
| Superficie útil (interior + exterior cubierta) | 64,45 m <sup>2</sup> |
| Superficie útil d.218/2005                     | 61,85 m <sup>2</sup> |
| Superficie útil exterior cubierta              | 5,20 m <sup>2</sup>  |
| Superficie útil exterior descubierta           | 0,00 m <sup>2</sup>  |

>> Superficie útil interior

|                      |                      |
|----------------------|----------------------|
| Entrada              | 3,30 m <sup>2</sup>  |
| Salón-comedor-cocina | 23,35 m <sup>2</sup> |
| Distribuidor         | 2,25 m <sup>2</sup>  |
| Dormitorio 1         | 13,05 m <sup>2</sup> |
| Dormitorio 2         | 9,80 m <sup>2</sup>  |
| Baño 1               | 3,75 m <sup>2</sup>  |
| Baño 2               | 3,75 m <sup>2</sup>  |
| Terraza Cubierta     | 5,20 m <sup>2</sup>  |



ESCALA 1:75

