

# Residencia APIA

Hogares que transforman su entorno **y lo llenan de vida**

TIPO T1.3

## Domus Trajano Portal 2, 4º B

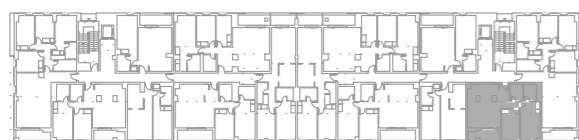
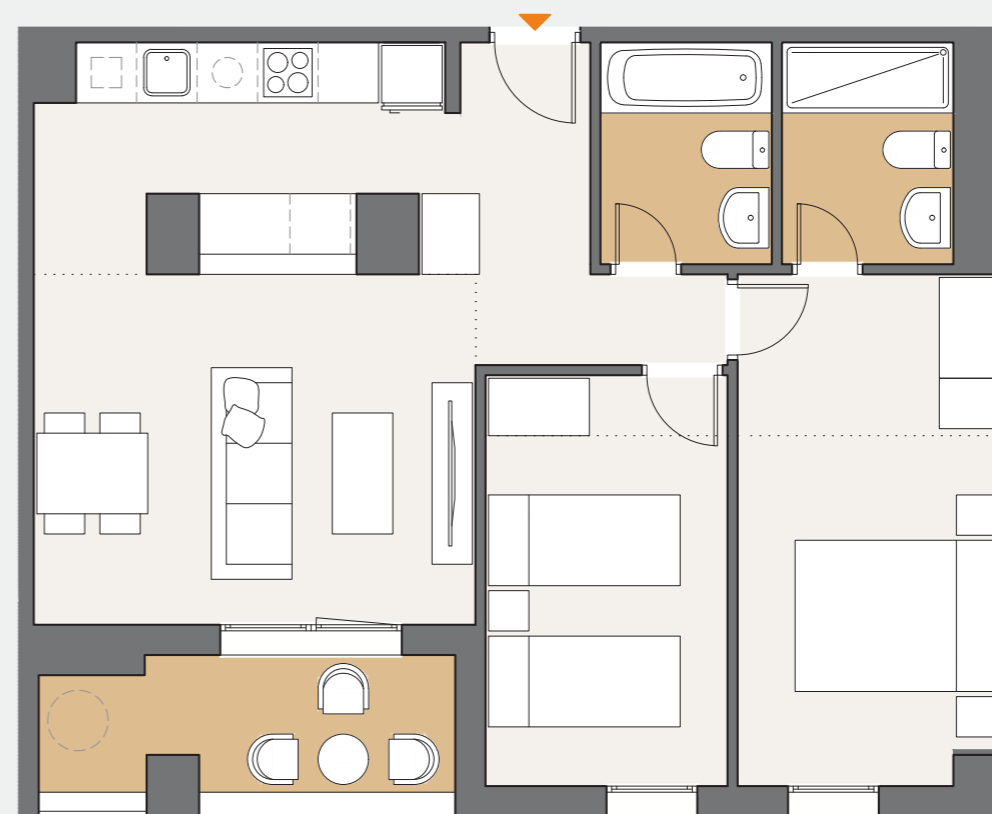
>> Total Superficie Construida zz.cc 92,08 m<sup>2</sup>

>> Superficies útiles 59,25 m<sup>2</sup>

Superficie útil (interior + exterior cubierta)	64,45 m <sup>2</sup>
Superficie útil d.218/2005	61,85 m <sup>2</sup>
Superficie útil exterior cubierta	5,20 m <sup>2</sup>
Superficie útil exterior descubierta	0,00 m <sup>2</sup>

>> Superficie útil interior

Entrada	3,30 m <sup>2</sup>
Salón-comedor-cocina	23,35 m <sup>2</sup>
Distribuidor	2,25 m <sup>2</sup>
Dormitorio 1	13,05 m <sup>2</sup>
Dormitorio 2	9,80 m <sup>2</sup>
Baño 1	3,75 m <sup>2</sup>
Baño 2	3,75 m <sup>2</sup>
Terraza Cubierta	5,20 m <sup>2</sup>



ESCALA 1:75

